

➤ 一般倉庫A棟



延床面積：9,765㎡（約2,959坪）

構造：鉄骨平屋建 高床式

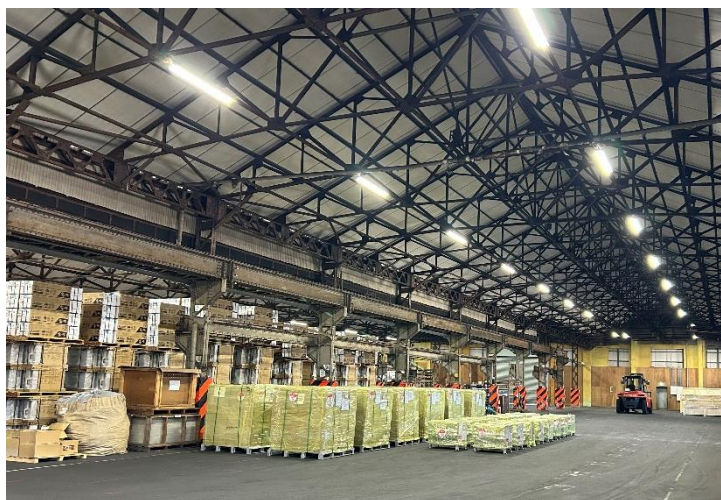
天井高：7.0m

付帯設備：ドックレベラー(6t)10基

主な取扱品目：飲料



➤ 一般倉庫B棟



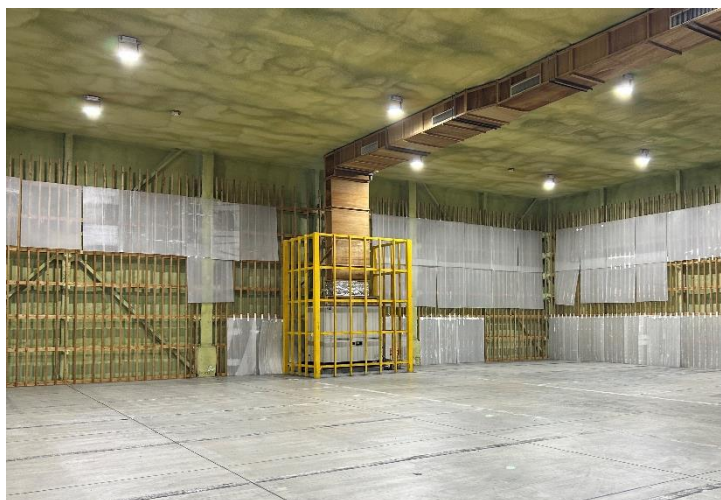
延床面積：3,188㎡（約964坪）

構造：鉄骨平屋建 低床式

天井高：5.0m

主な取扱品目：日用雑貨品

➤ 低温倉庫



延床面積：1,687㎡（約512坪）

構造：鉄骨平屋建 低床式

天井高：6.2m

設定温度：+10～15℃



所在地：熊本県八代市新港1-13

延床面積：4,033㎡（約1,222坪）

構造：鉄骨3階建

天井高：6.5m

「重点港湾」に選定され、2017年に大型ガントリークレーンが新設されるなど整備が進む八代港。九州における重要な物流拠点として飛躍が期待されています。